



MAIO 2026 - MARÇO 2027

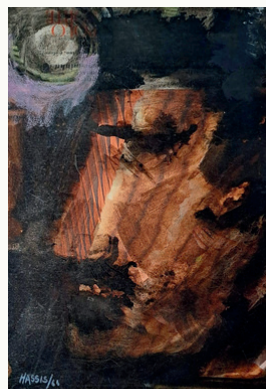
Fundação Hassis
Rua Luiz da Costa
Freysleben, 87

Itaguaçu Florianópolis | SC

@fundacaoHassis

Agendamento
(48) 98812-1036





UDESC - HALL DA REITORIA | 20 DE MAIO A 01 DE JUNHO DE 2026

HASSIS EM REVISTA

A exposição *Hassis em Revista* reúne a emblemática série *Revistas* (1966), apresentada publicamente apenas uma vez durante a vida do artista, na década de 1960. Em um potente diálogo entre pintura e colagem, Hassis incorpora imagens e palavras do universo impresso para criar composições que tensionam o visível e o oculto, rostos, olhos e fragmentos revelam uma poética marcada pela inquietação e pelo desejo de ver e registrar. As obras evidenciam a transição do artista para uma produção mais dramática e experimental, situada na fronteira entre diferentes linguagens. A mostra apresenta impressões sobre tecido que reafirmam a força inventiva e a contemporaneidade da obra de Hassis.

PALÁCIO CRUZ E SOUSA - MUSEU HISTÓRICO DE SANTA CATARINA | 25 DE JULHO DE 2026 A MARÇO DE 2027

ENTRE O INSTANTE E A ETERNIDADE

O multiartista Hassis, transitou ao longo da sua carreira pelas linguagens da pintura, desenho, fotografia e cinema, reunindo vasta produção. A exposição *Entre o Instante e a Eternidade*, com abertura às 10h30, marca o centenário do artista e será realizada no Museu Histórico de Santa Catarina (MHSC), no Palácio Cruz e Sousa. A mostra presta homenagem à sua vida e obra, revelando a grandiosidade e a potência de sua produção artística. Com concepção, curadoria e expografia desenvolvidas por Luciana Paulo Corrêa e Monique Fonseca, e apoio da família e da equipe da Fundação, a exposição também evidencia a permanência, a vitalidade e a atualidade do legado de Hassis.



INSTITUTO COLLAÇO PAULO | 29 DE JULHO A 31 DE OUTUBRO DE 2026

DIÁRIOS AFETIVOS

Diários Afetivos reúne obras de Hassis como páginas de um caderno de anotações do cotidiano — imagens atravessadas pelo tempo e pela memória familiar, que hoje retornam ao público como fragmentos sensíveis da história de Florianópolis, construídos pela invenção visual do artista. Com curadoria de Alice Viana Bononi, a mostra reafirma a importância dessas obras no contexto da Coleção Collaço Paulo, evidenciando sua dimensão afetiva, histórica e patrimonial.



FUNDAÇÃO HASSIS | 30 DE JULHO DE 2026 A 30 DE JANEIRO DE 2027

HASSIS BRINCANTE

A exposição *Hassis Brincante* é um projeto inédito e totalmente interativo, concebido especialmente para o público infantojuvenil, como parte das celebrações do centenário de Hassis. A proposta convida a um mergulho sensorial e participativo na obra do artista, a partir de temas que marcaram sua infância — a natureza, o circo, os heróis e os segredos por trás da “Porta”. Mais do que uma mostra, trata-se de um convite para que o público se torne participante ativo e coautor, transformando o espaço expositivo em um território de experiências e brincadeiras visuais. Com curadoria de Monique Fonseca, a iniciativa reafirma o compromisso da Fundação Hassis em democratizar o acesso à arte e à cultura, aproximando novas gerações do legado de um artista que eternizou a imaginação e a criatividade em seus traços.



HELENA FRETTE GALERIA DE ARTE | 04 A 22 DE AGOSTO DE 2026

HASSIS 100 ANOS - SALA EXPOSITIVA

O Projeto *Sala Expositiva*, iniciativa da Helena Fretta Galeria de Arte, tem como propósito promover encontros mais próximos entre público, artista e obra. Em agosto, o projeto presta homenagem a Hassis, que completaria 100 anos em 2026. A mostra, que ocupará a sala principal da galeria, apresenta uma seleção de obras que percorrem diferentes temáticas do artista, propondo uma experiência sensível e intimista com sua produção. A programação inclui ainda um bate-papo com a jornalista Néri Pedroso, autora do livro *Hassis*, intitulado “Do Ontem do Amanhã”, a ser realizado no dia 11 de agosto, às 19h.



FUNDAÇÃO CULTURAL BADESC | 15 DE OUTUBRO A 25 DE NOVEMBRO DE 2026

ANTES QUE AMANHEÇA

A exposição *Antes que amanheça*, realizada na Fundação Cultural Badesc, propõe uma leitura contemporânea da obra de Hassis, evidenciando sua produção como um território de reflexão sensível e crítica sobre as tensões político-sociais de seu tempo. Com curadoria de Denilson Antonio, Marcello Carpes e Victoria Beatriz, a exposição atravessa diferentes camadas poéticas e simbólicas e estabelece diálogos com a contemporaneidade, revelando a permanência e a atualidade de seu pensamento artístico.



MUSEU VICTOR MEIRELLES | 26 DE NOVEMBRO A 23 DE JANEIRO 2027

HASSIS: DO CIRCO À CELEBRAÇÃO CENTENÁRIA

A exposição *HASSIS [O Circo como Palco da Relação entre Arte, Ironia e Política]*, integrada ao projeto *Desdobramentos de uma História* e realizada em celebração aos 50 anos da ACAP (Associação Catarinense dos Artistas Plásticos), revisitou, em 2025, o universo do artista em sua própria casa, transformando a Fundação Hassis em arena política e espaço de reflexões contemporâneas. Articulado em três eixos curatoriais — Arte como arena política, O circo além do picadeiro e Máscaras e espelhos —, a mostra evidenciou como a metáfora do circo permanece vital para compreender as complexidades políticas, sociais e existenciais do nosso tempo. Em 2026, ano do centenário de Hassis, a celebração ganha dimensão pública com a exposição no Museu Victor Meirelles, ampliando o reconhecimento de seu legado e reafirmando sua relevância no panorama das artes visuais catarinenses e brasileiras, com curadoria de Meg Tomio Roussenq e Anna Moraes.